

2015



MANUAL DE CONFIGURACION DE INTERNET EXPLORER

CITAS EN LÍNEA

Autor: Oficina General - TICE

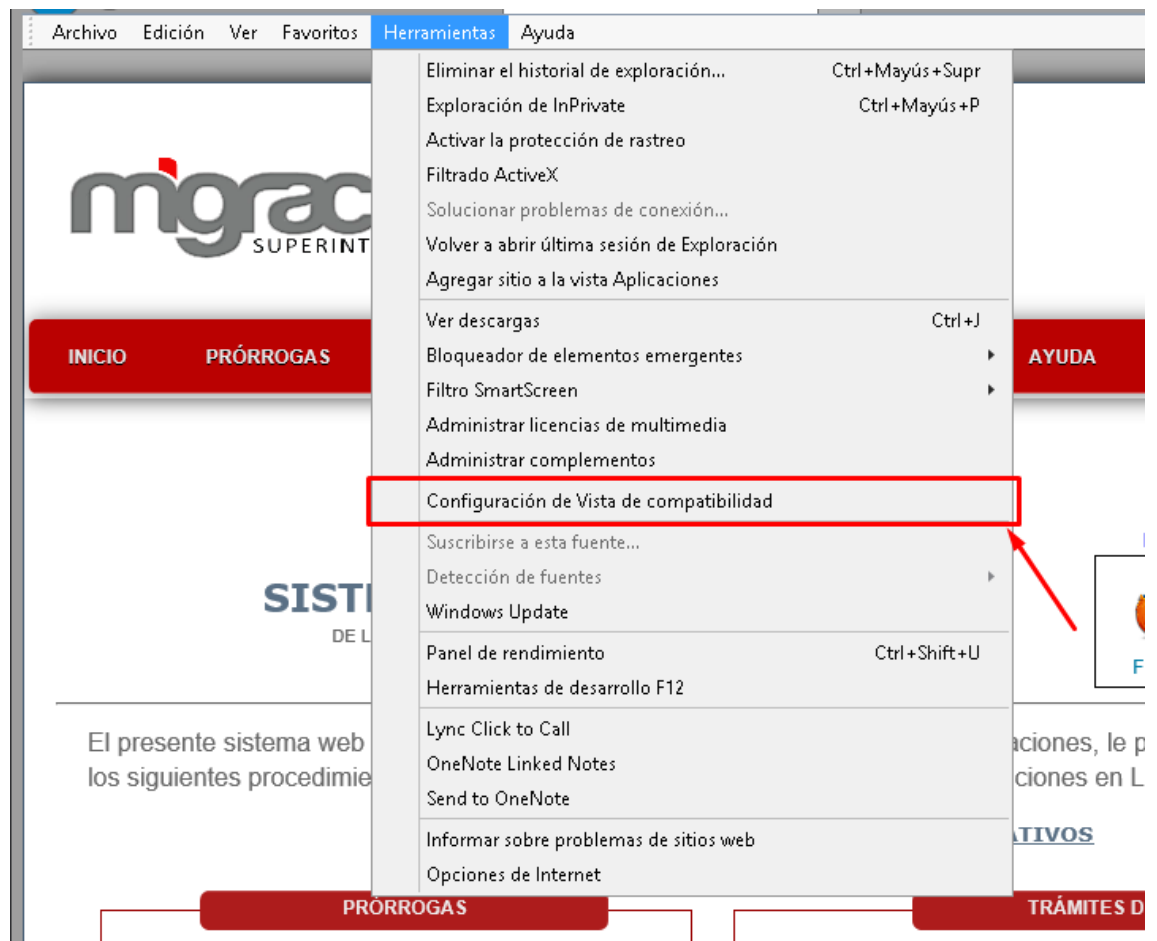
Versión: 1.0

Fecha: 15/01/2015

1. CONFIGURACIÓN INICIAL

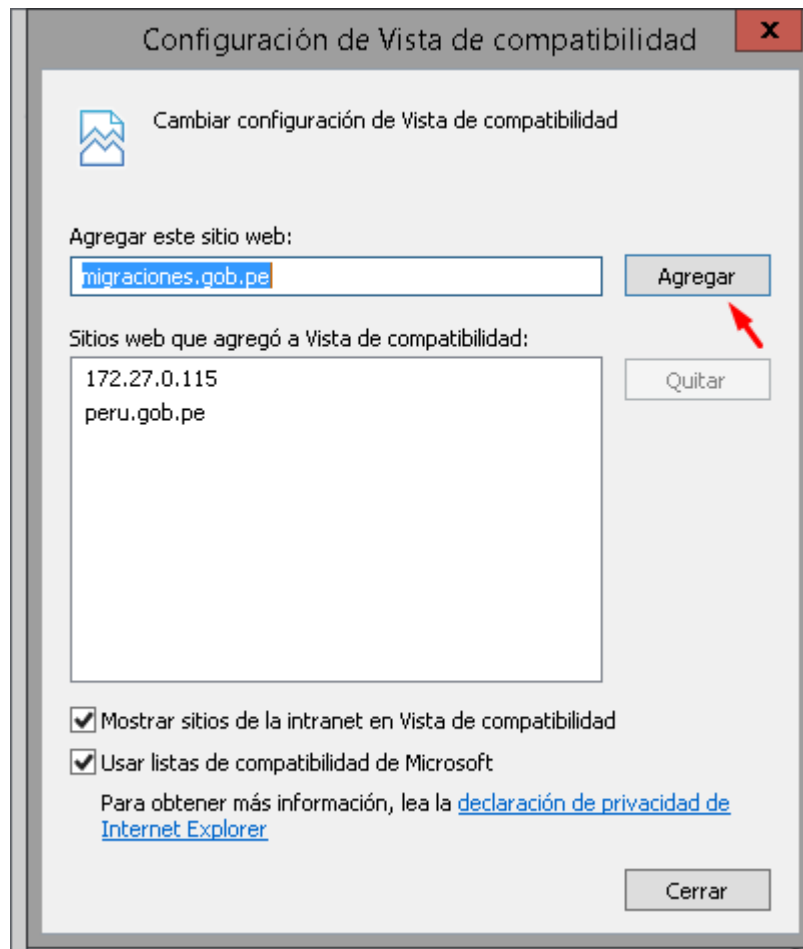
Realizar la siguiente configuración en el Internet Explorer 11:

1. Ir a Herramientas, Configuración de Vista de compatibilidad.



En "Configuración de Vista de Compatibilidad"

Agregar la dirección: migraciones.gob.pe



Luego seleccione la opción "Cerrar" y gestione su "Cita" de manera Correcta.

"Sistema de Citas en Línea"

migraciones
SUPERINTENDENCIA NACIONAL
PERÚ

INICIO PRÓRROGAS VISAS CALIDAD MIGRATORIA REGISTROS AYUDA TRADUCTOR

SISTEMA DE CITAS EN LÍNEA
DE LA SUPERINTENDENCIA NACIONAL DE MIGRACIONES

NAVEGADORES QUE DEBE USAR

Firefox Explorer 9 Google Chrome

El presente sistema web implementado por la Superintendencia Nacional de Migraciones, le permitirá obtener su cita para los siguientes procedimientos administrativos: (Sólo para la sede Central de Migraciones en Lima)

SELECCIONAR PROCEDIMIENTOS ADMINISTRATIVOS

PRÓRROGAS

RESIDENCIA PERMANENCIA

TRÁMITES DE VISA

TEMPORAL RESIDENTE CAMBIO CLASE DE VISA

CAMBIO DE CALIDAD MIGRATORIA

RESIDENTE TEMPORAL INMIGRANTE

Ruta:

http://cel.migraciones.gob.pe/citasmigraciones/PAGINA_MAESTRA/PRO_INICIO.aspx